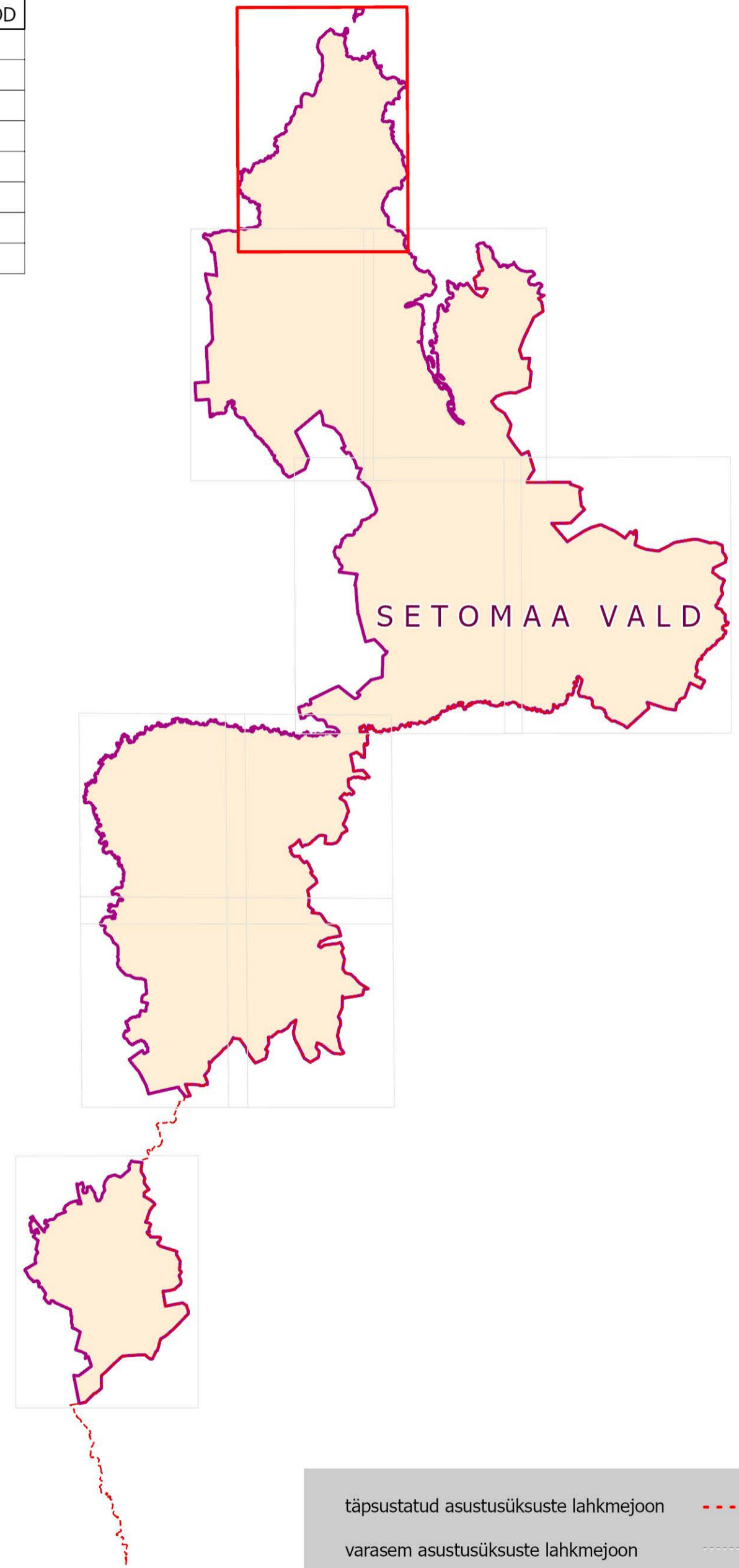



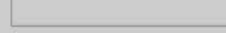
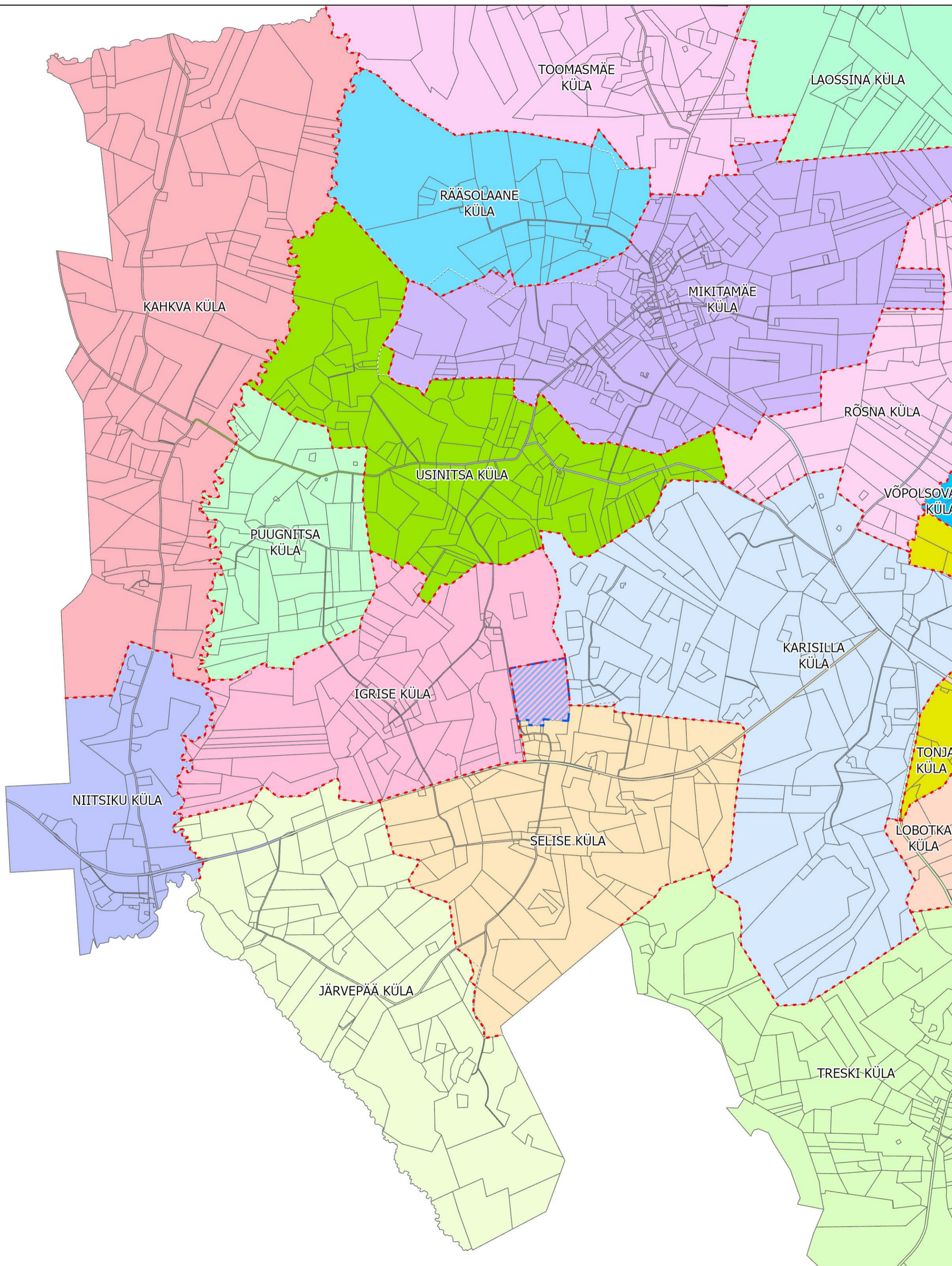


Asustusüksuste lahkmejooned määratakse vastavalt lisatud skeemile.

ANIMI	AKOOD
Audjassaare küla	1453
Beresje küla	1489
Käre küla	3898
Laossina küla	4114
Lööbnitsa küla	4692
Toomasmäe küla	8301
Varesmäe küla	9078
Vööpsu küla	9607

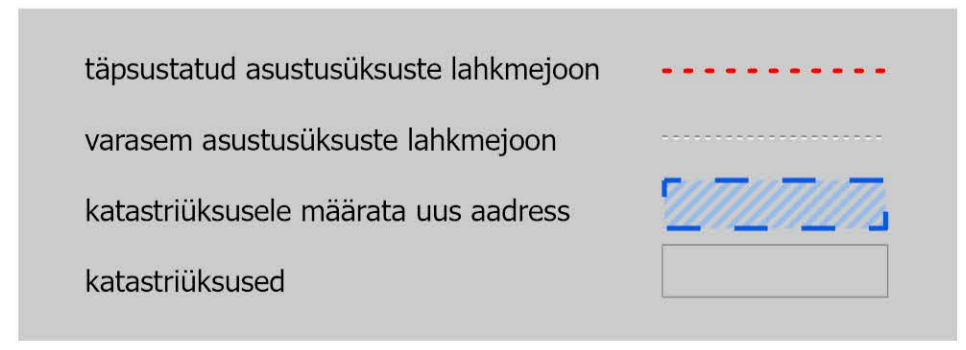


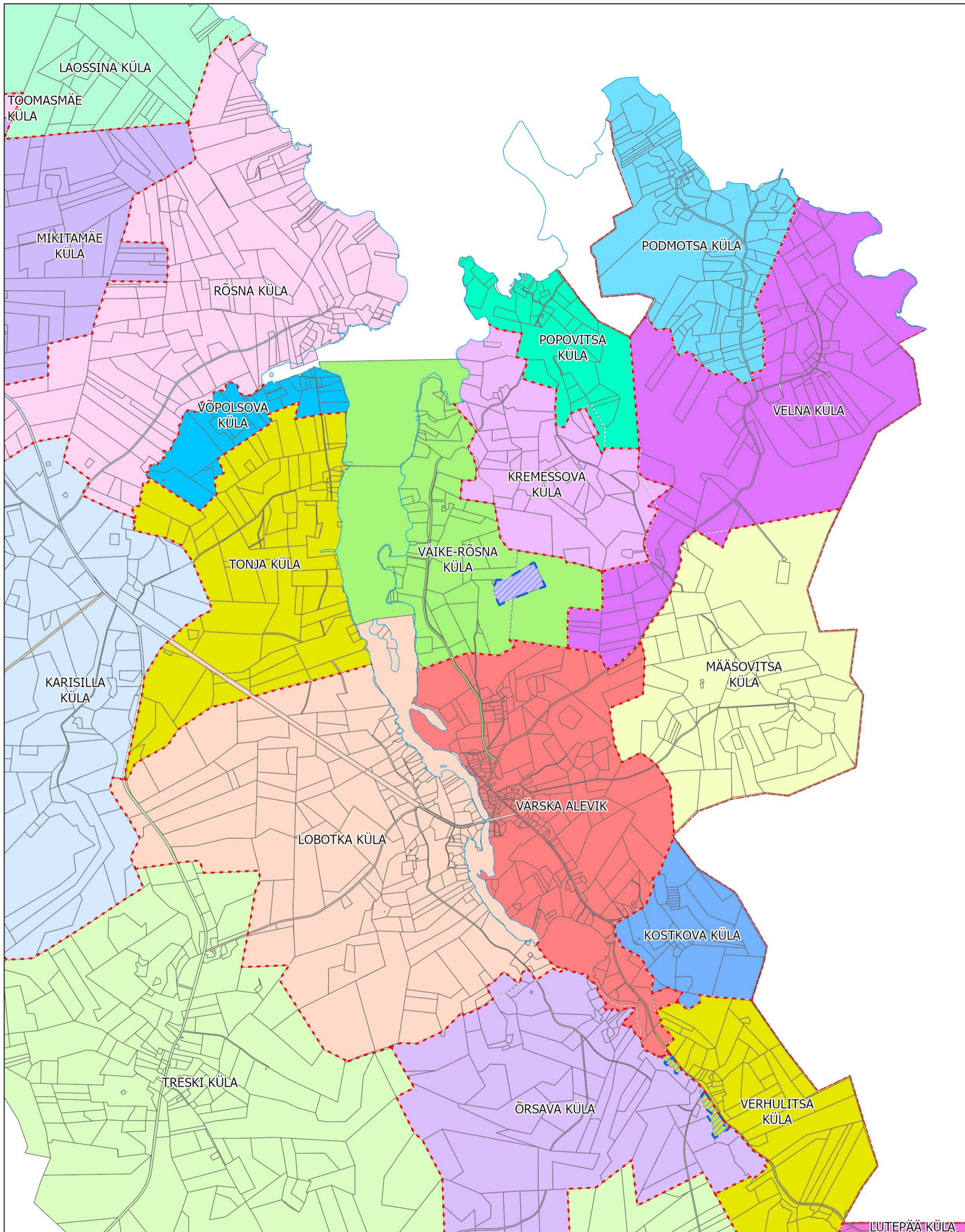
täpsustatud asustusüksuste lahkmejoon	
varasem asustusüksuste lahkmejoon	
katastriüksusele määrata uus aadress	
katastriüksused	



Asustusüksuste lahkmeejooned määratakse vastavalt lisatud skeemile.

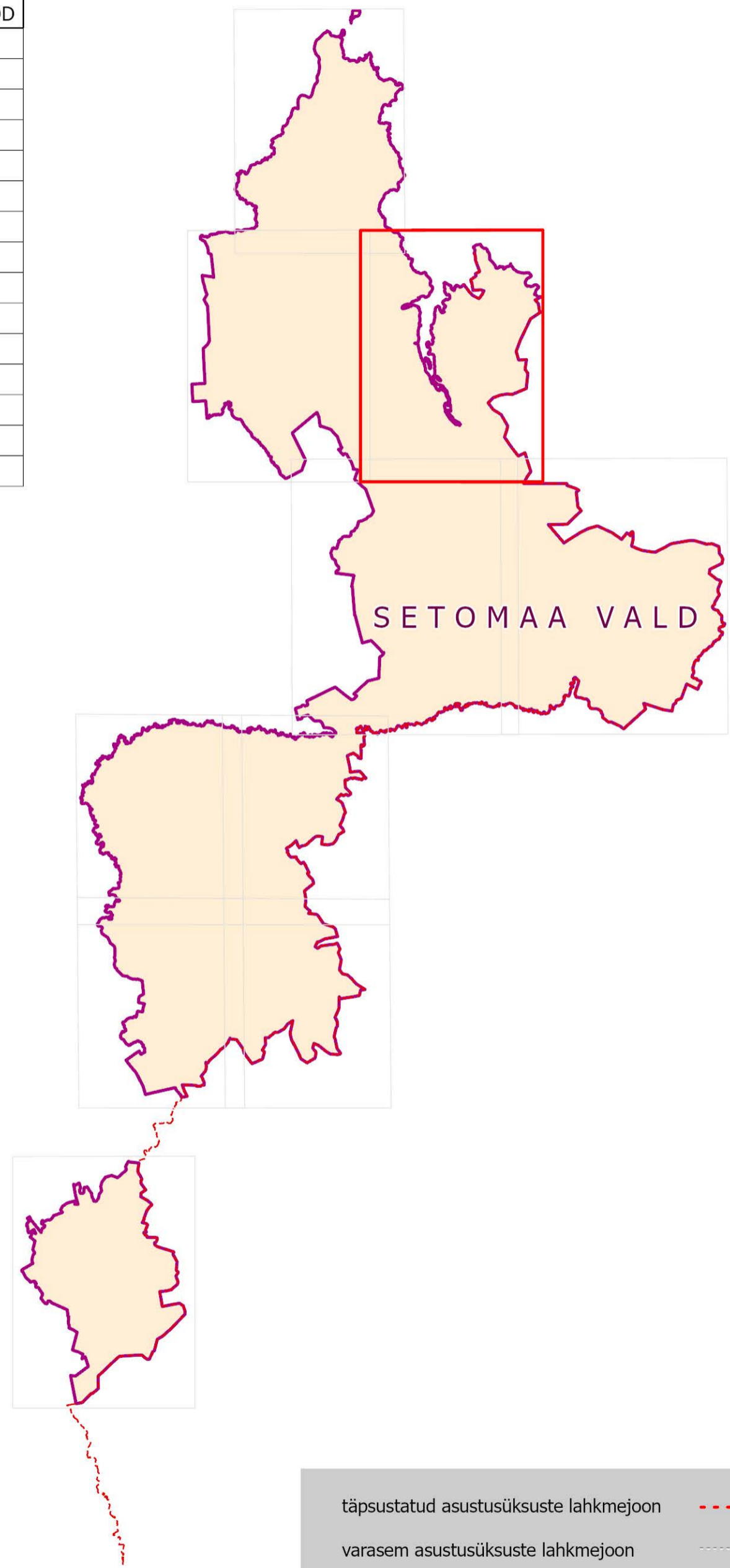
ANIMI	AKOOD
Igrise küla	2003
Järvepää küla	2362
Kahkva küla	2512
Karisilla küla	2736
Mikitamäe küla	4951
Niitsiku küla	5422
Puugnitsa küla	6474
Rääsolaane küla	7250
Selise küla	7523
Usinitsa küla	8737



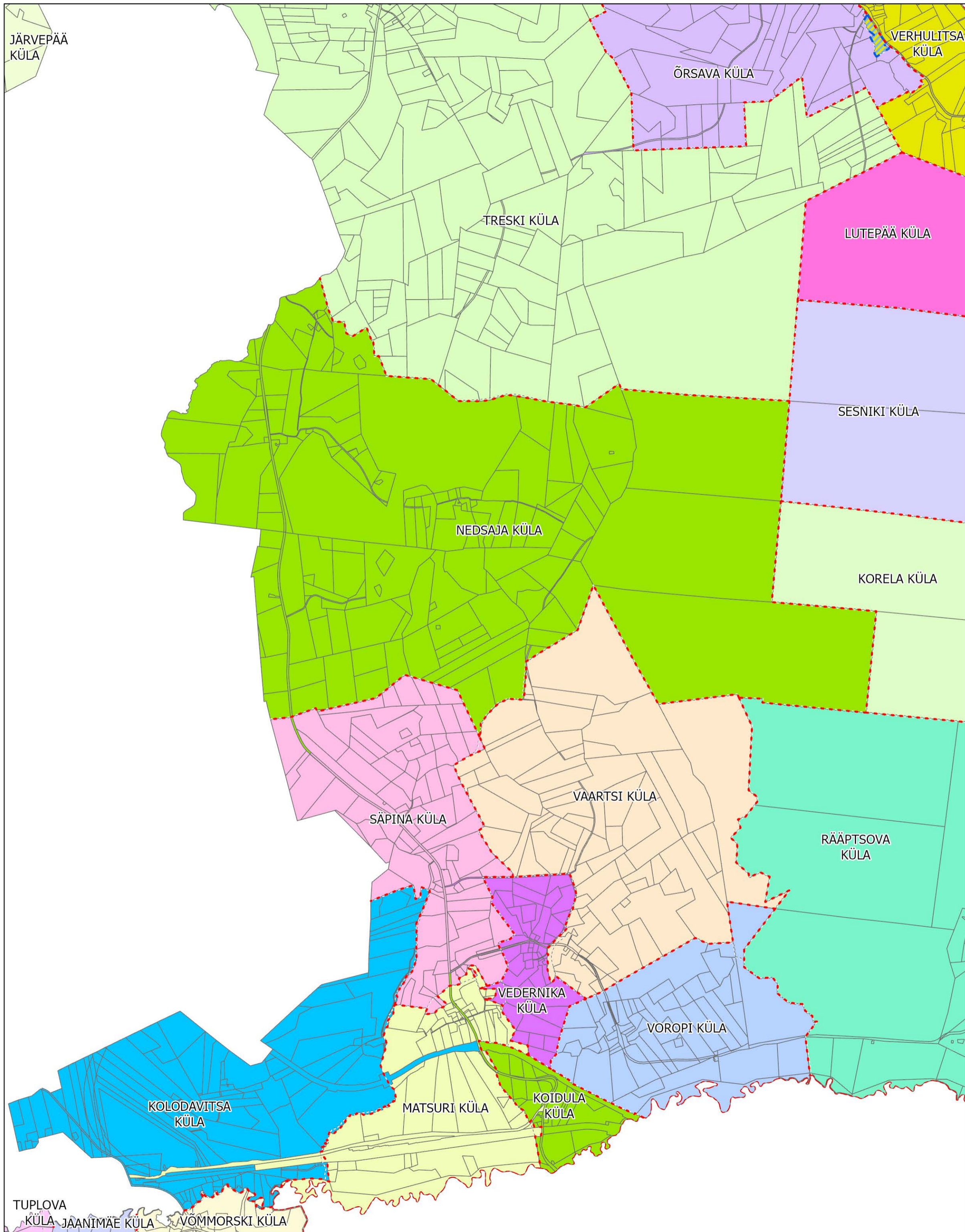


Asustusüksuste lahkmeejooned määratakse vastavalt lisatud skeemile.

ANIMI	AKOOD
Kostkova küla	3470
Kremessova küla	3494
Lobotka küla	4434
Määsovitsa küla	5300
Podmotsa küla	6305
Popovitsa küla	6326
Rõсна küla	7170
Tonja küla	8286
Treski küla	8343
Velna küla	9194
Verhulitsa küla	9216
Võpolsova küla	9571
Väike-Rõсна küla	9635
Võrska alevik	9672
Õrsava küla	9707

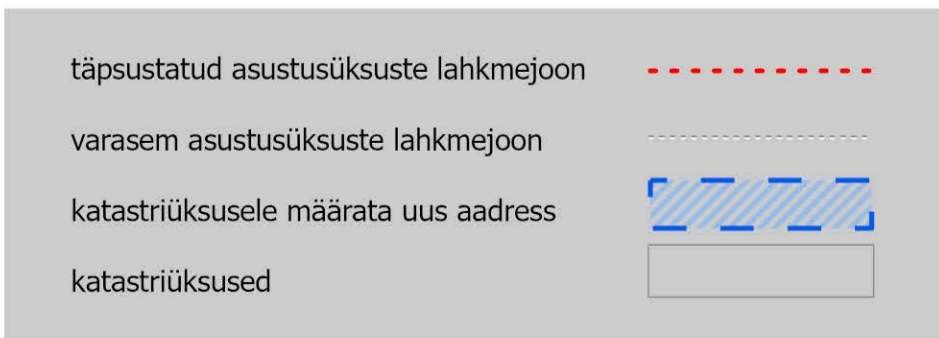


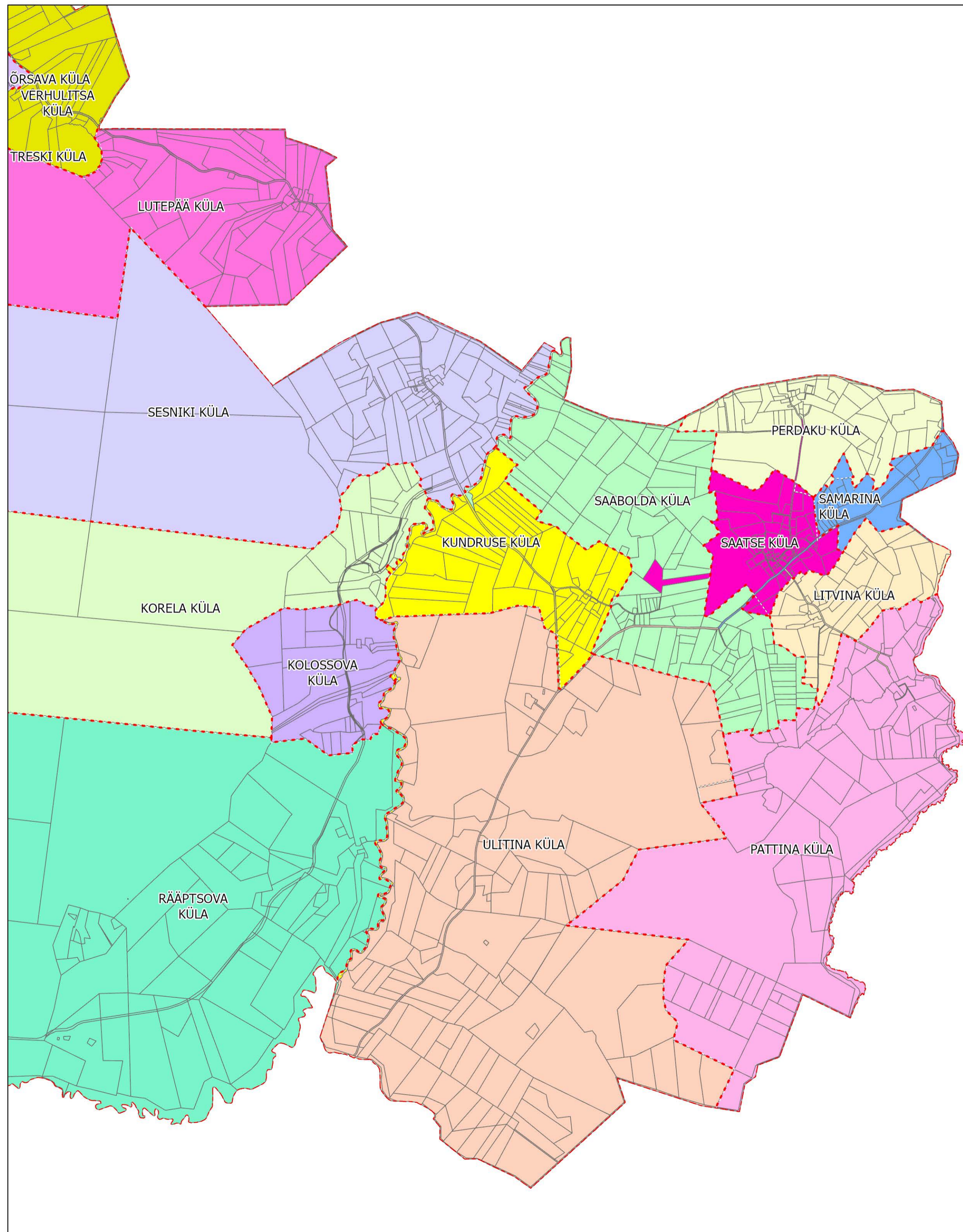
täpsustatud asustusüksuste lahkmeejoon	-----
varasem asustusüksuste lahkmeejoon	-----
katastriüksusele määrata uus aadress	▨▨▨▨▨
katastriüksused	▭



Asustusüksuste lahkmeejooned määratakse vastavalt lisatud skeemile.

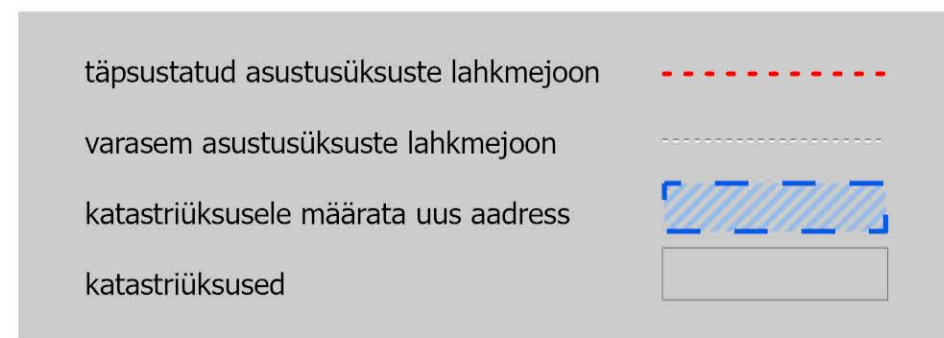
ANIMI	AKOOD
Koidula küla	3277
Kolodavitsa küla	3358
Korela küla	3444
Lutepää küla	4570
Matsuri küla	4827
Nedsaja küla	5387
Rääptsova küla	7243
Sesniki küla	7553
Söpina küla	7928
Treski küla	8343
Vaartsi küla	8813
Vedernika küla	9151
Voropi küla	9484

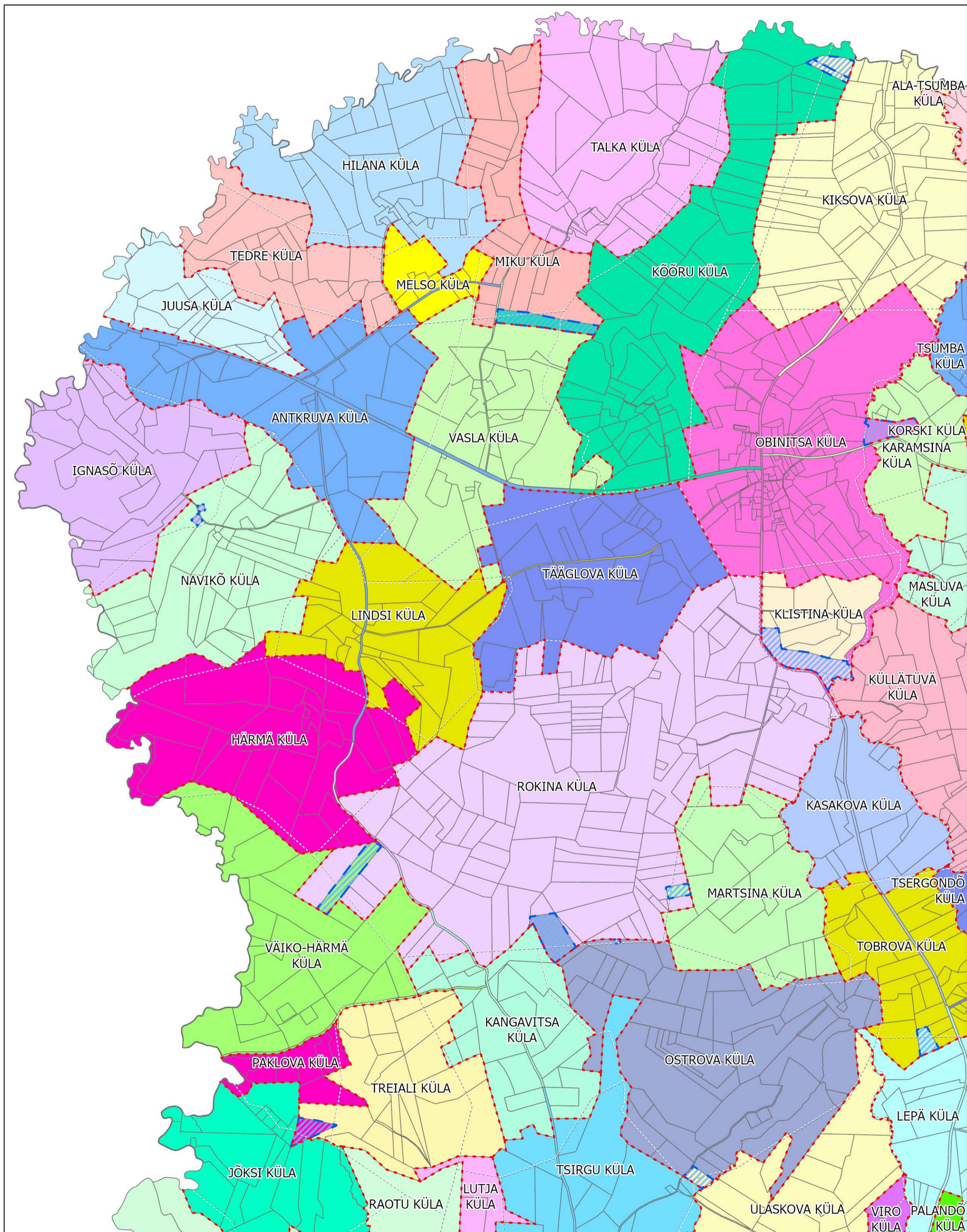




Asustusüksuste lahkmejooned määratakse vastavalt lisatud skeemile.

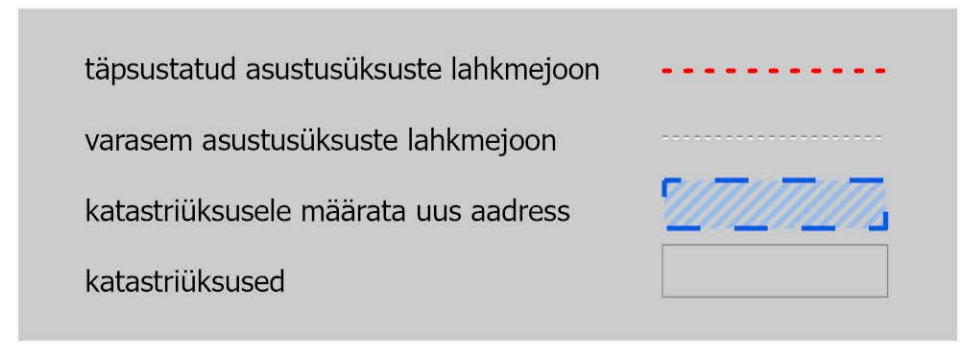
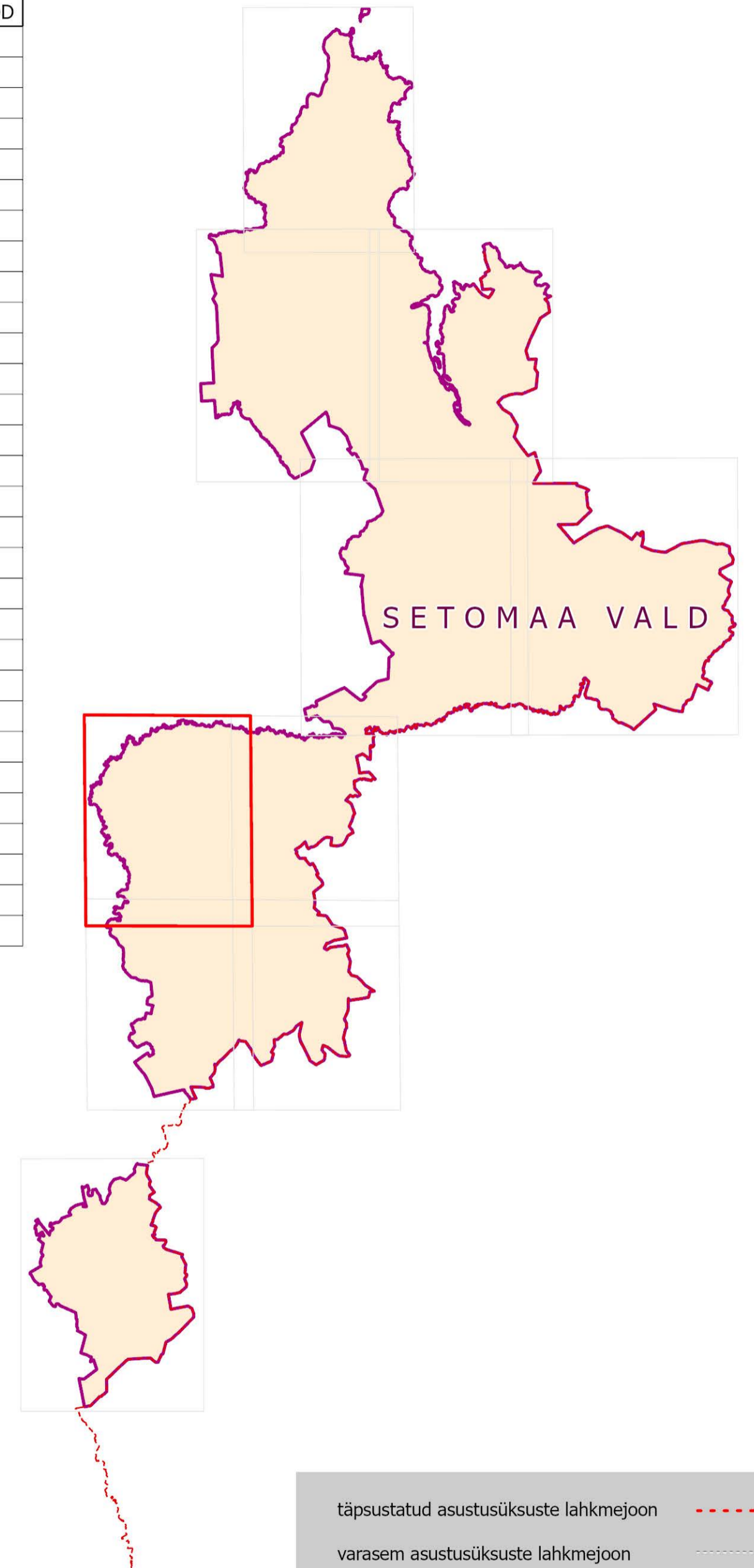
ANIMI	AKOOD
Kolossova küla	3359
Kõrela küla	3444
Kundrause küla	3609
Litvina küla	4425
Lutepää küla	4570
Pattina küla	6045
Perdaku küla	6115
Rääptsova küla	7243
Saabolda küla	7270
Saarse küla	7315
Samarina küla	7404
Sesniki küla	7553
Ulitina küla	8657

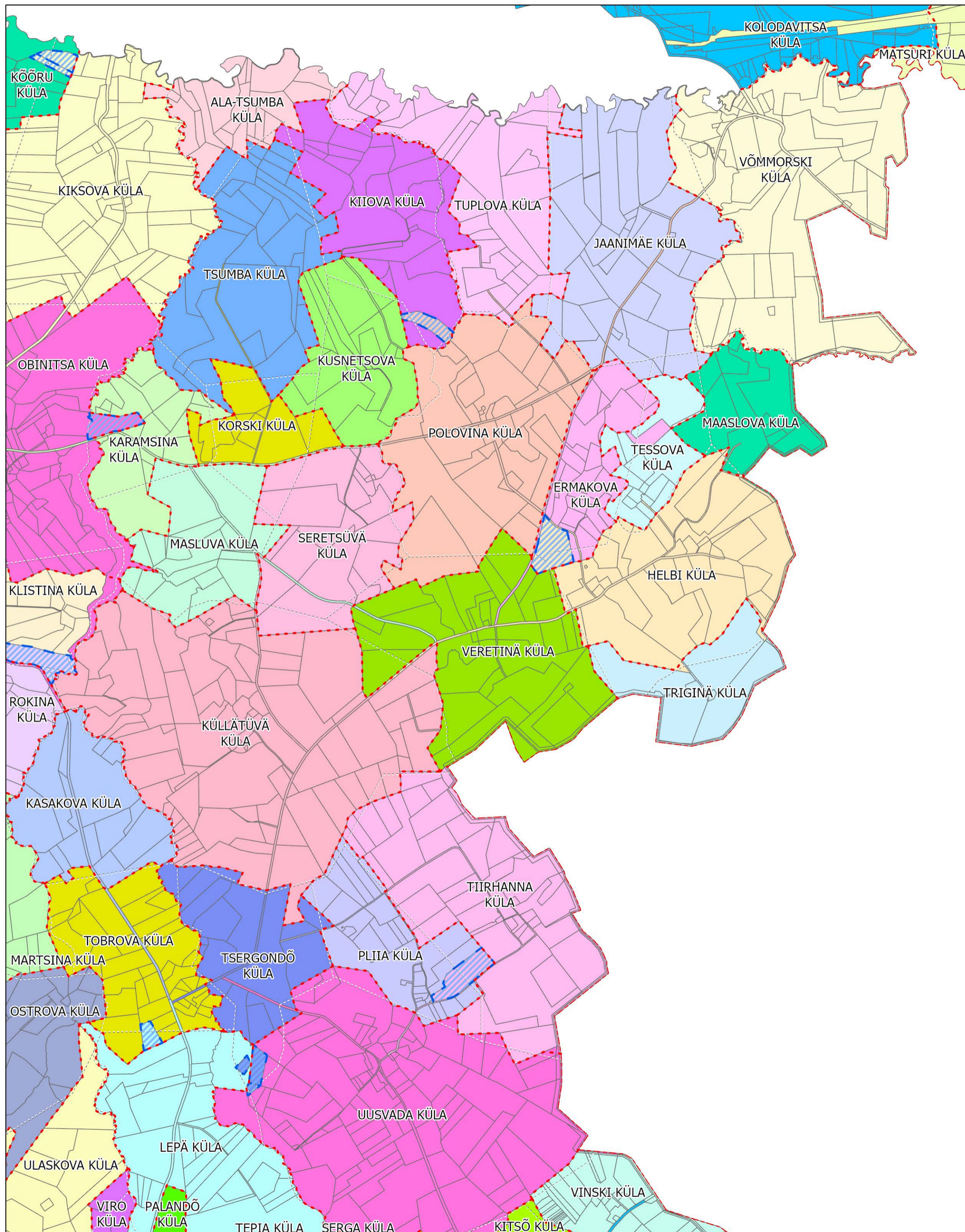




Asustusüksuste lahkmejooned määratakse vastavalt lisatud skeemile.

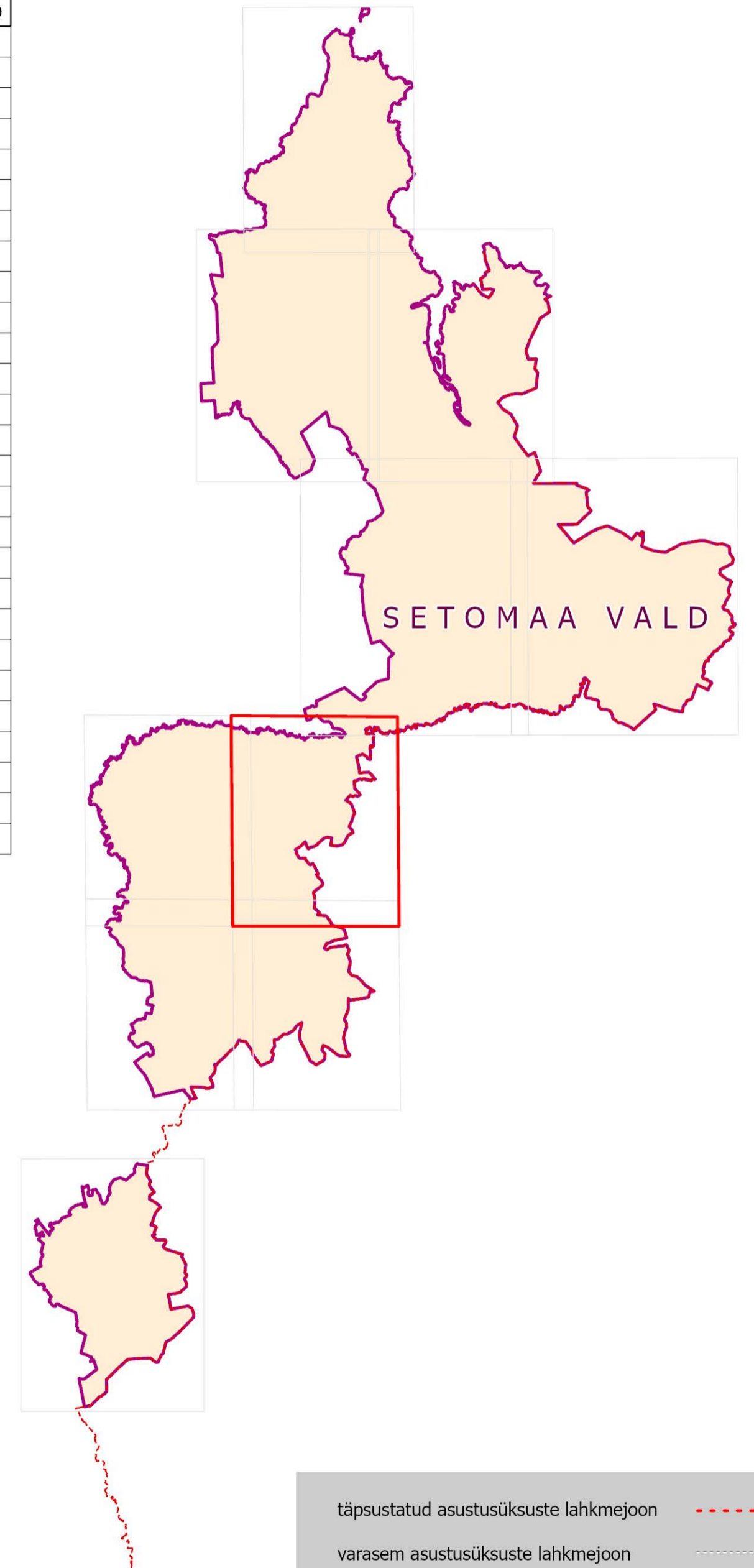
ANIMI	AKOOD
Antkruva küla	1264
Hilana küla	1838
Härmä küla	1953
Ignasõ küla	1998
Juusa küla	2221
Kangavitsa küla	2665
Karamsina küla	2703
Kasakova küla	2786
Kiksova küla	3071
Klistina küla	3197
Kõõru küla	3845
Küllätüvä küla	3988
Lepä küla	4297
Lindsi küla	4387
Martsina küla	4798
Masluva küla	4804
Melso küla	4866
Miku küla	4950
Navikõ küla	5376
Obinitsa küla	5582
Ostrova küla	5746
Paklova küla	5900
Rokina küla	7045
Talka küla	8082
Tedre küla	8175
Tobrova küla	8266
Treiali küla	8337
Tääglova küla	8584
Vasla küla	9112
Väiko-Härmä küla	9639





Asustusüksuste lahkmeejooned määratakse vastavalt lisatud skeemile.

ANIMI	AKOOD
Ala-Tsumba küla	1170
Ermakova küla	1626
Helbi küla	1804
Jaanimäe küla	2143
Karamsina küla	2703
Kasakova küla	2786
Kiiova küla	3041
Kiksova küla	3071
Korski küla	3454
Kusnetsova küla	3701
Küllätüvä küla	3988
Lepä küla	4297
Maaslova küla	4710
Masluva küla	4804
Pliia küla	6288
Polovina küla	6319
Seretsüvä küla	7549
Tessova küla	8199
Tiirhanna küla	8223
Tobrova küla	8266
Triginä küla	8341
Tsergondõ küla	8355
Tsumba küla	8375
Tuplova küla	8416
Uusvada küla	8793
Veretinä küla	9208
Võmmorski küla	9567

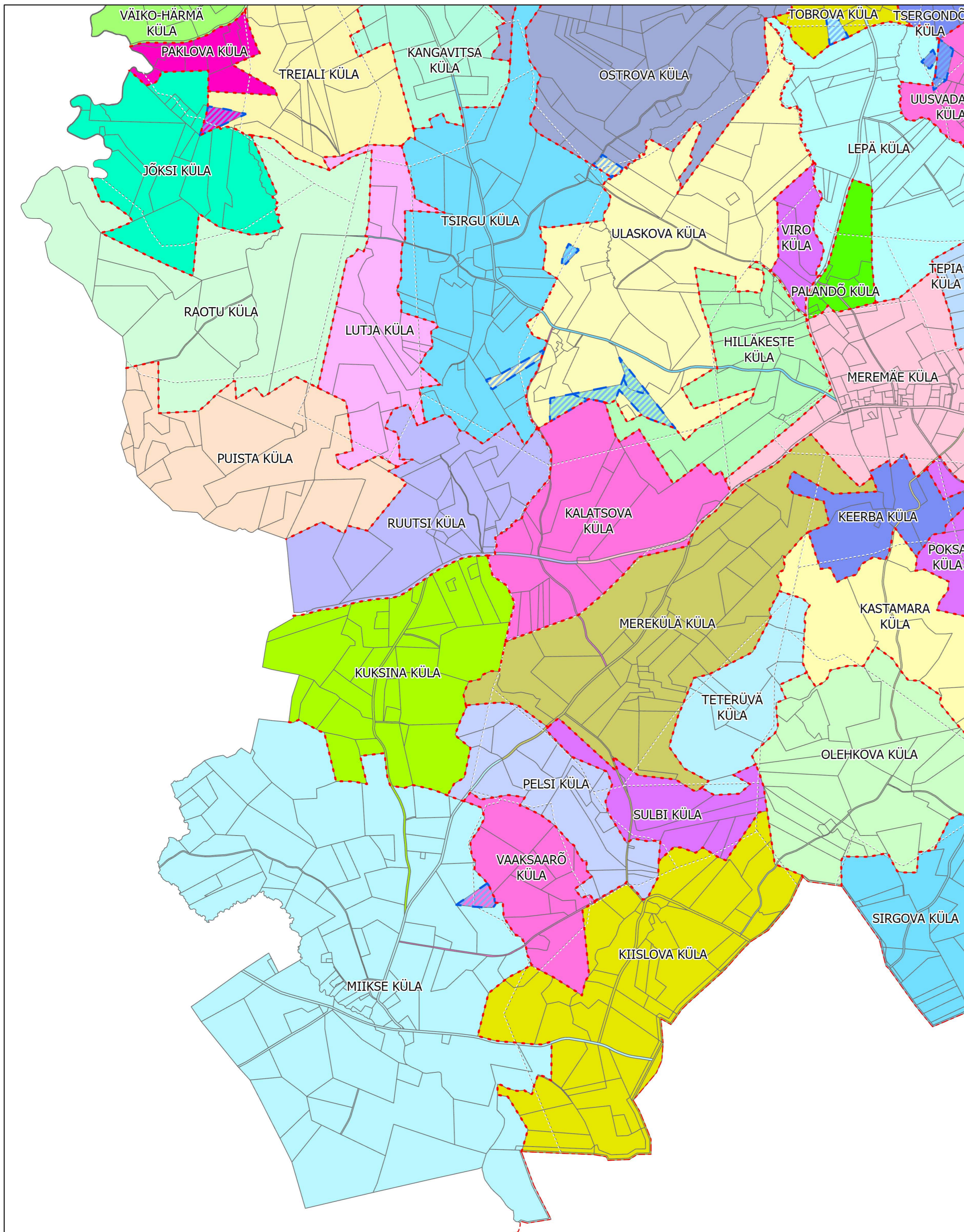


täpsustatud asustusüksuste lahkmeejoon - - - - -

varasem asustusüksuste lahkmeejoon - - - - -

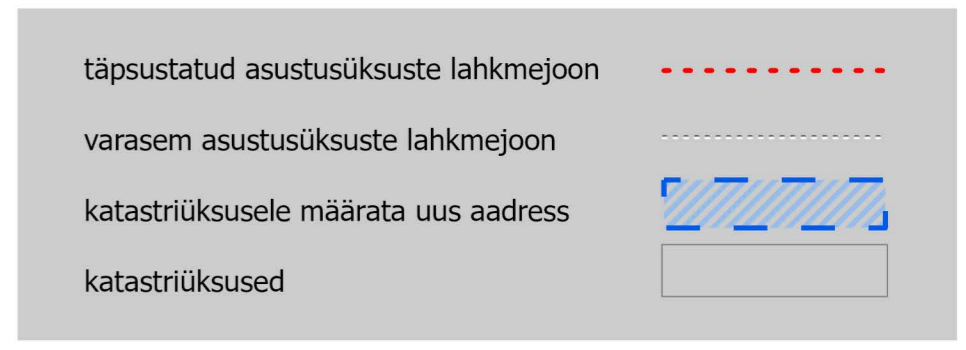
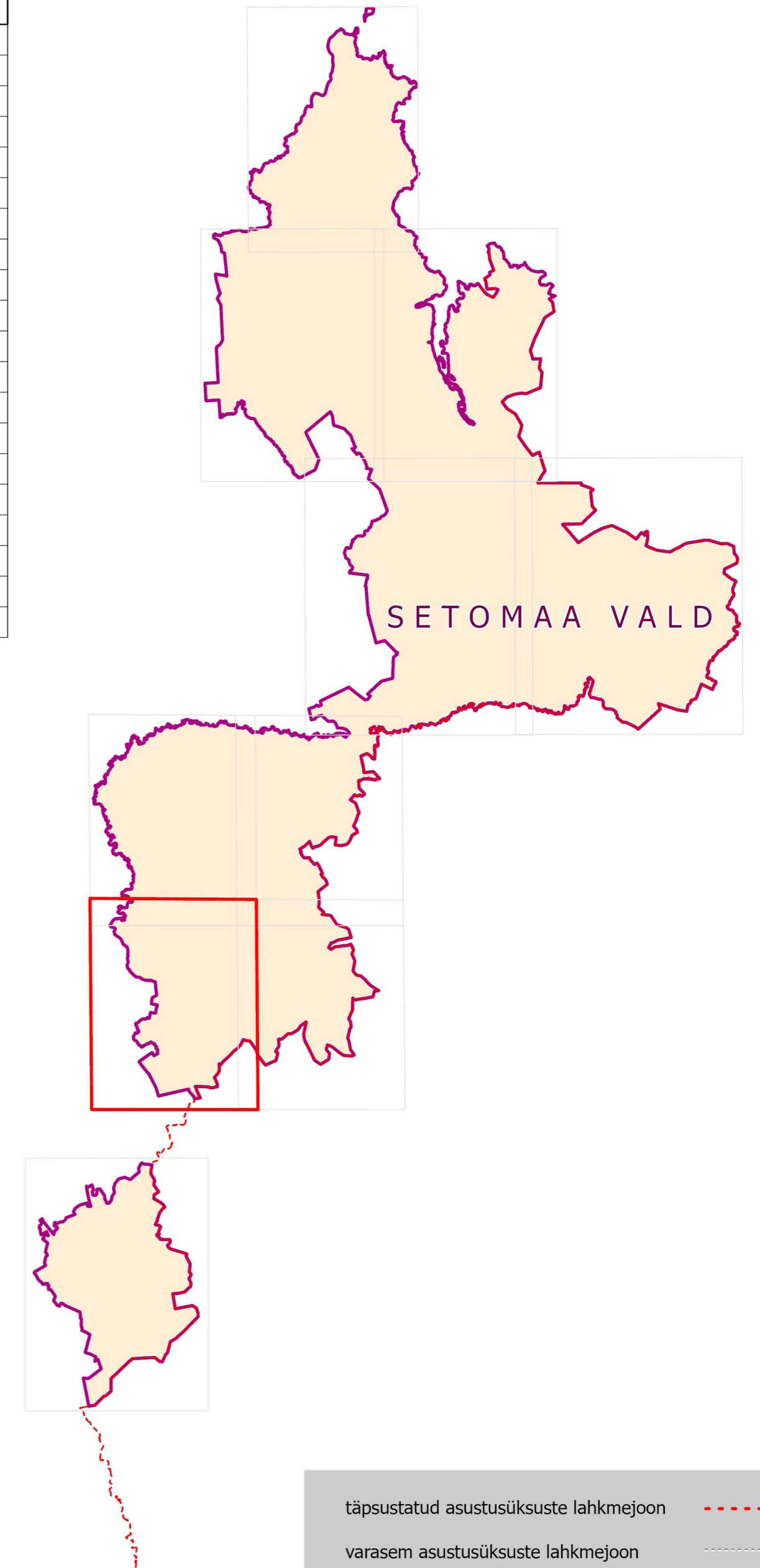
katastriüksusele määrata uus aadress ▨ ▨ ▨ ▨ ▨

katastriüksused

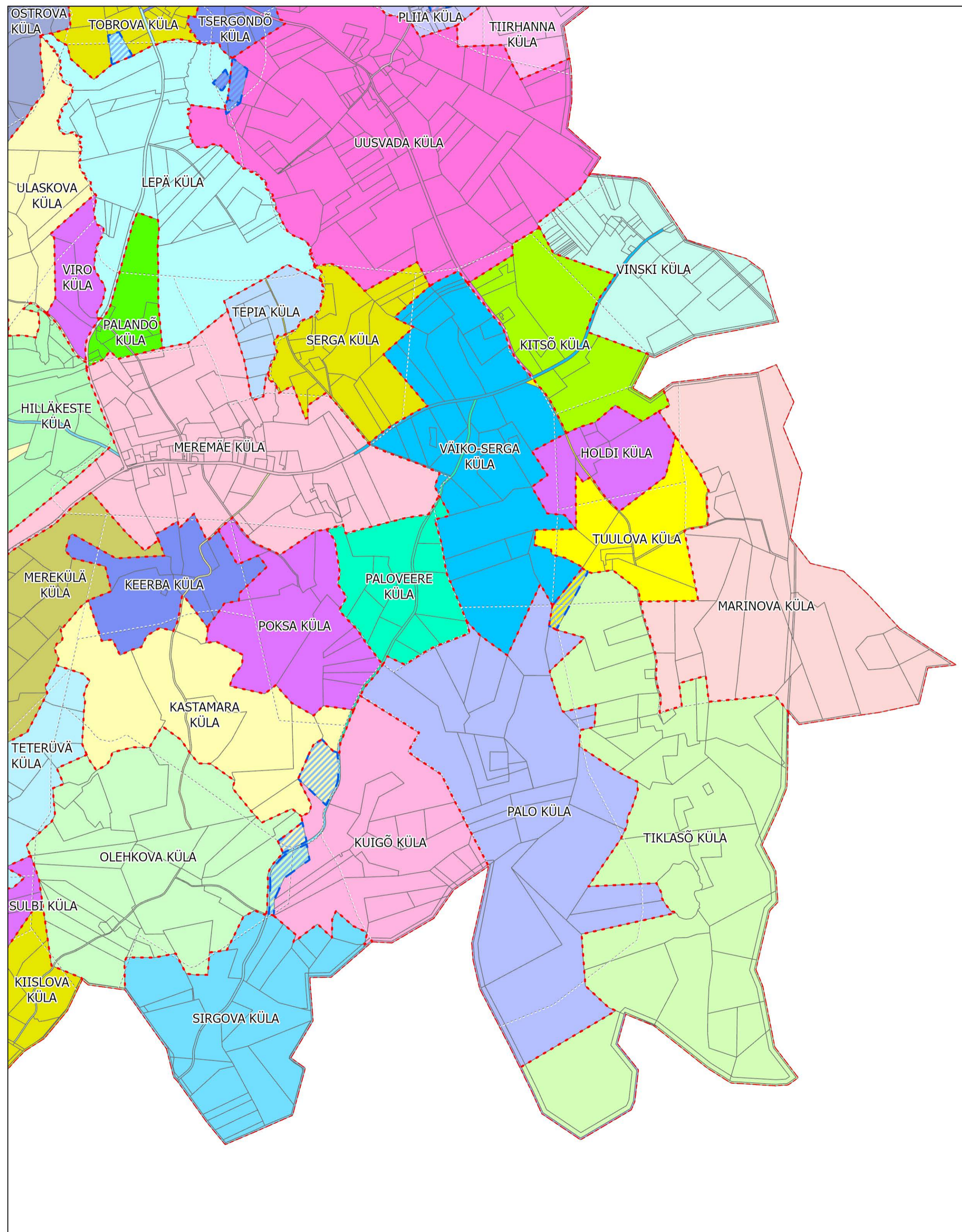


Asustusüksuste lahkmejooned määratakse vastavalt lisatud skeemile.

ANIMI	AKOOD
Hilläkeste küla	1839
Jõksi küla	2278
Kalatsova küla	2565
Kiislova küla	3053
Kuksina küla	3567
Lutja küla	4571
Mereküla küla	4872
Miikse küla	4843
Ostrova küla	5746
Pelsi küla	6094
Puista küla	6412
Raotu küla	6823
Ruutsi küla	7152
Sulbi küla	7786
Teterüvä küla	8204
Treiali küla	8337
Tsirgu küla	8363
Ulaskova küla	8648
Vaaksaarõ küla	8797
Viro küla	9384

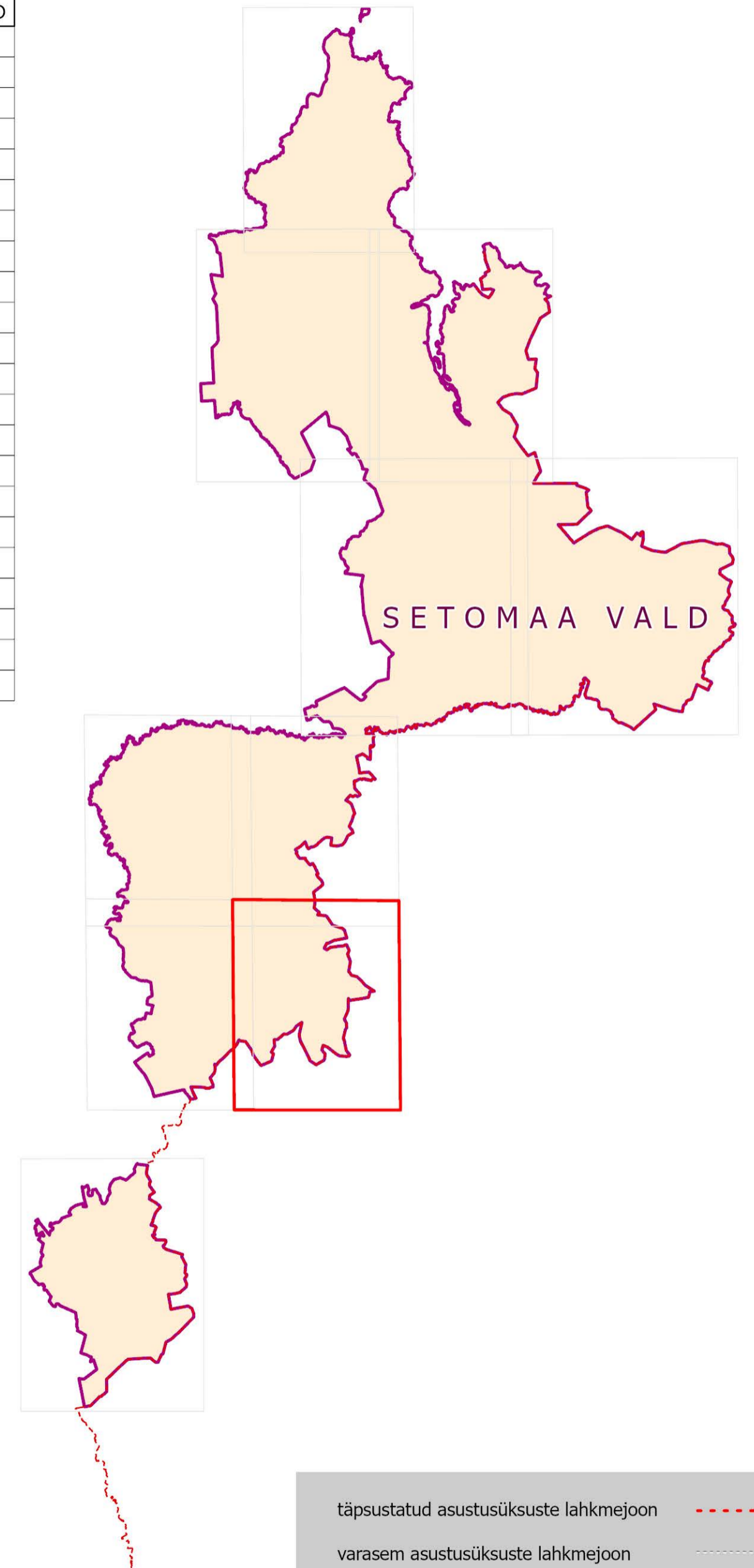









Asustusüksuste lahkmeejooned määratakse vastavalt lisatud skeemile.


ANIMI	AKOOD
Holdi küla	1876
Kastamara küla	2821
Keerba küla	2961
Kitsõ küla	3164
Kuigõ küla	3536
Lepä küla	4297
Marinova küla	4785
Meremäe küla	4879
Olehkova küla	5658
Palandõ küla	5914
Palo küla	5938
Paloveere küla	5945
Poksa küla	6313
Serga küla	7547
Sirgova küla	7628
Tepia küla	8191
Tiklasõ küla	8231
Tuulova küla	8459
Uusvada küla	8793
Vinski küla	9373
Viro küla	9384
Väiko-Serga küla	9637



täpsustatud asustusüksuste lahkmeejoon 

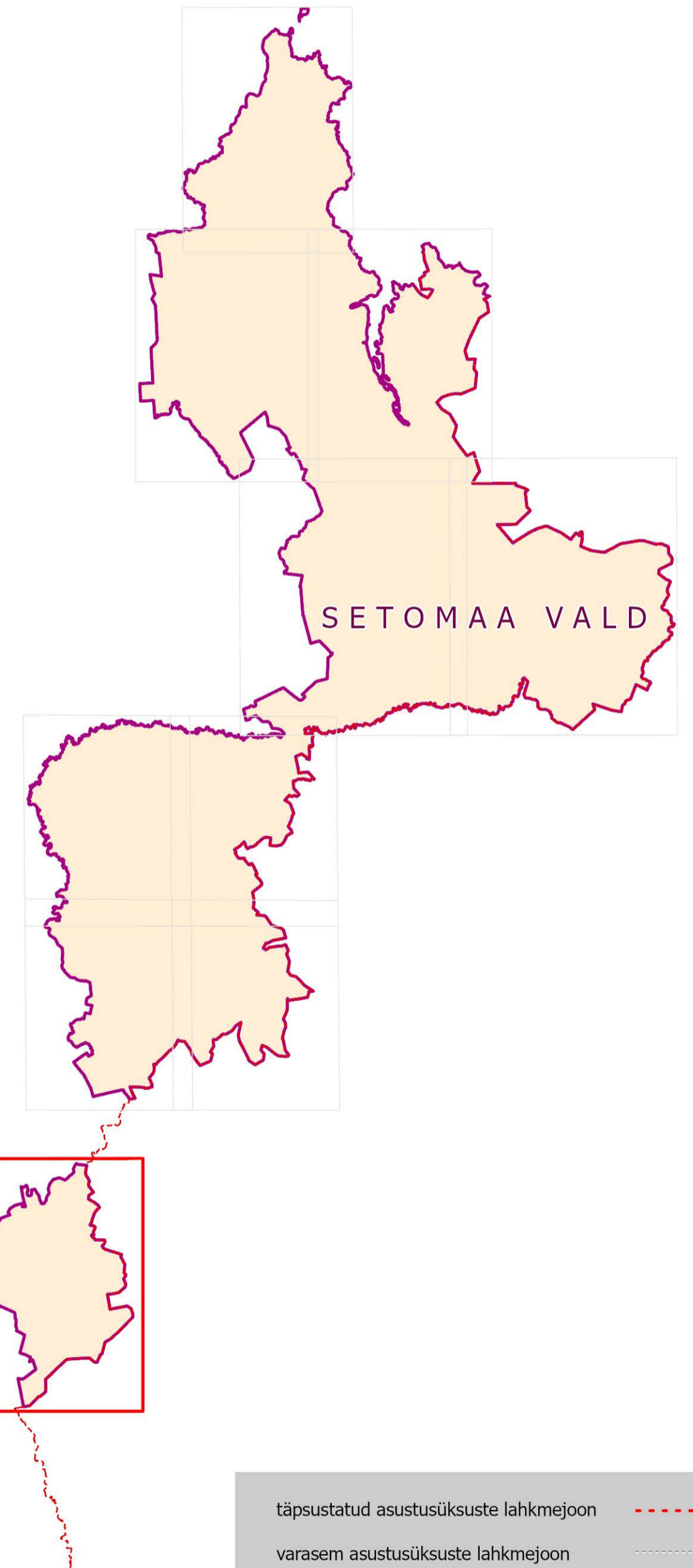
varasem asustusüksuste lahkmeejoon 




katastriüksusele määrata uus aadress 

katastriüksused 

Asustusüksuste lahkmeejooned määratakse vastavalt lisatud skeemile.

ANIMI	AKOOD
Hindsa küla	1859
Koorla küla	3451
Kossa küla	3468
Kriiva küla	3502
Leimani küla	4228
Lütä küla	4540
Mokra küla	4970
Määsi küla	5297
Napi küla	5354
Pruntova küla	6375
Põrstõ küla	6543
Saagri küla	7274
Tiastõ küla	8177
Tiilige küla	8224
Toodsi küla	8314
Tserebi küla	8359



täpsustatud asustusüksuste lahkmeejoon	
varasem asustusüksuste lahkmeejoon	
katastriüksusele määrata uus aadress	
katastriüksused	