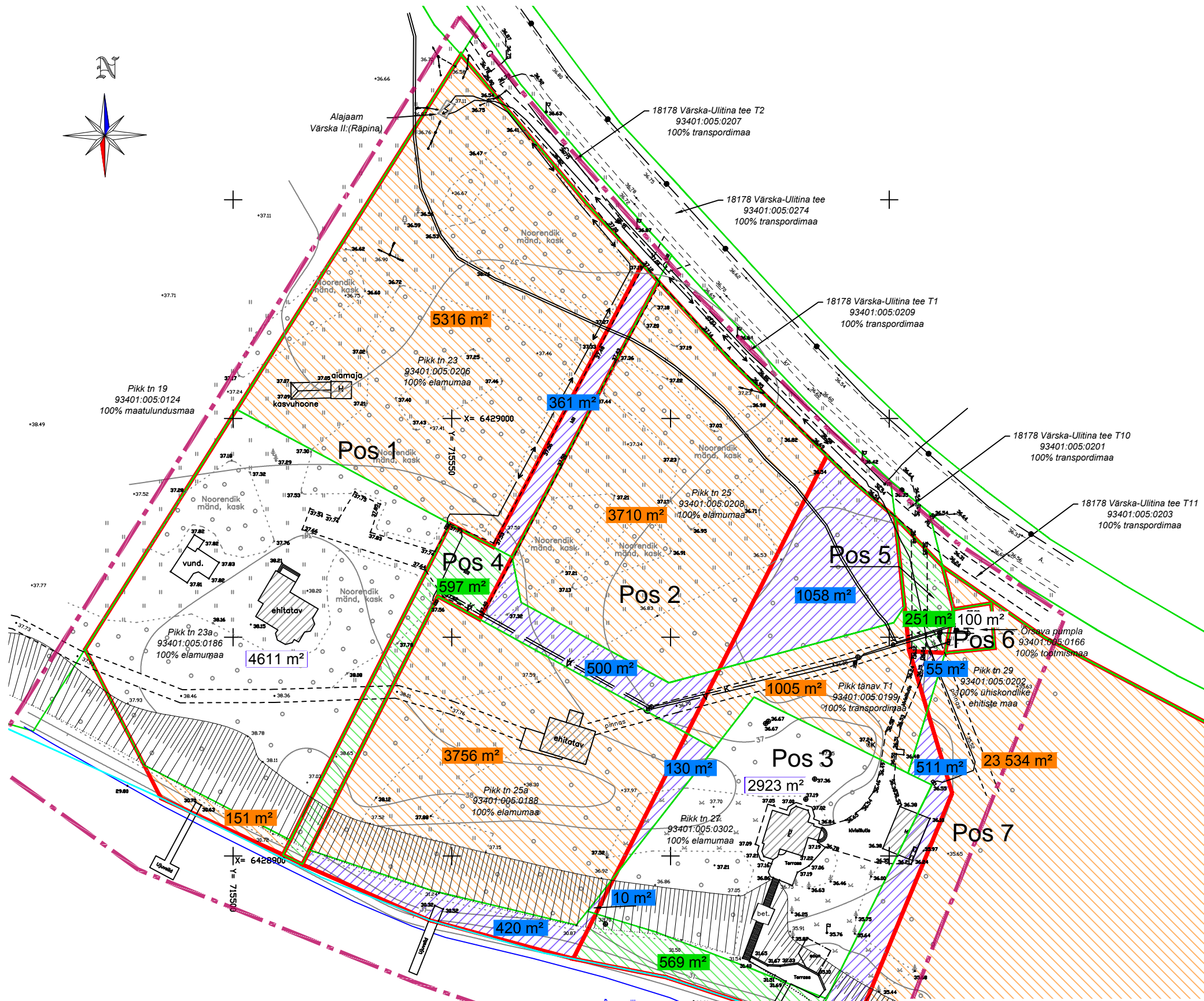


Õrsava elamute detailplaneering 2

Kruntimise plaan

Andmed kruntide moodustamiseks

Pos nr	Krundi aadress	Krundi planeeritud kasutamise otstarve	Krundi planeeritud suurus (m ²)	Moodustatakse kruntidest	Liidetavate lahutatavate osade suurus (m ²)	Osade senine katastriüksuse sihtotstarve
1	Pikk tn 23	üksikelamumaa	10078	Pikk tn 23 (93401:005:0206)	5316	elamumaa
				Pikk tn 23a (93401:005:0186)	4611	elamumaa
				veepiirini laiendatav maa-ala	151	-
2	Pikk tn 25	üksikelamumaa	8396	Pikk tn 25 (93401:005:0208)	3710	elamumaa
				Pikk tn 25a (93401:005:0188)	3756	elamumaa
				Pikk tänav T1 (93401:005:0199)	500	transpordimaa
				Pikk tn 27 (93401:005:0302)	10	elamumaa
3	Pikk tn 27	üksikelamumaa	6183	Pikk tn 27 (93401:005:0302)	2923	elamumaa
				Pikk tn 25 (93401:005:0208)	1058	elamumaa
				Pikk tn 25a (93401:005:0188)	130	elamumaa
				Pikk tänav T1 (93401:005:0199)	1005	transpordimaa
				Pikk tn 29 (93401:005:0202)	511	ühiskondlike ehitiste maa
				Pos 2	-10	-
4	-	tee ja tänav maa	958	Pikk tn 23 (93401:005:0206)	361	elamumaa
				Pikk tänav T1 (93401:005:0199)	597	transpordimaa
5	Pikk tänav T1	tee ja tänav maa	251	Pikk tänav T1 (93401:005:0199)	2408	transpordimaa
				Pos 4	-597	-
				Pos 2	-500	-
				Pos 3	-1005	-
6	Õrsava pumpla	kanalisatsiooni ja reoveepuhastuse ehitise maa	100	Õrsava pumpla (93401:005:0166)	100	tootmismaa
				Pos 7	-55	-
7	Pikk tn 29	katastriüksuse sihtotstarve - ühiskondlike ehitiste maa	23 534	Pikk tn 29 (93401:005:0202)	23 990	ühiskondlike ehitiste maa
				Pikk tänav T1 (93401:005:0199)	55	transpordimaa
				Pos 3	-511	-



Märkused:

1. Detailplaneeringuala geodeetiline alusplaan mõõtkavas M 1:500 on koostatud OÜ KG-Büroo poolt 09.06.2016 a., töö nr 370-15GEO. Koordinaadid L-EST '97 süsteemis. Kõrgused Balti 1977.a. süsteemis.
2. Detailplaneeringu jooniste juurde kuulub detailplaneeringu seletuskiri.
3. Parema loetavuse eesmärgil on joonisel kujutatud erivärviline viirutus ümberkrunditavate osade suhtes koos ümberkrunditava osa pindalaga.

- Leppemärgid**
- — — — Planeeringuala piir
 - — — — Olemasolev krundi piir
 - — — — Planeeritud krundi piir
 - — — — Põhikaardi kohane veekogu piir

<p>Lõuna-Eesti Varahaldus OÜ</p> <p>Reg nr. 11171176 Adress: Rahu 12-5, Tartu e-mail: eestivarahaldus@gmail.com</p>	<p>Planeeringu koostamisest huvitatud isik</p> <p>AHTO RAUDOJA</p>			
	<p>Töö nimetus</p> <p>ÕRSAVA ELAMUTE DETAILPLANEERING 2</p>			
<p>Planeerija</p> <p>Liisi Ventsel</p>	<p>Joonise nimetus</p> <p>KRUNTIMISE PLAAN</p>			
<p>Kuupäev</p> <p>07.03.2017</p>	<p>Joonis</p> <p>5</p>	<p>Jooniseid</p> <p>7</p>	<p>Mõõtkava</p> <p>1:1000</p>	<p>Töö nr</p> <p>DP-03-16</p>