

01.12.2021

Ettepanekud Setomaa valla üldplaneeringu ja keskkonnamõju strateegilise hindamise eelnõu kohta

1.Ettepanek: Palun dokumendis „Setomaa valla üldplaneering LISA 2. Ülevaade vallast“ lk 93 korrigeerida rohekoridori kaarti sest avaliku arutelul esitatud ettepaneku arutelul arvati rohevõrgustikust välja minu kinnistud ning nii on kajastatud ka „Joonisel 1 „Maakasutus““
Asukoht: kinnistud 46002:003:0226 ja 46002:003:0850- mille uus katastritunnus 73201:001:1479

Põhjendus: Rohevõrgustiku ja rohekoridori planeerimise eesmärgid seavad piiranguid ja häiringud mis ei ole kinnistuomanikule vastuvõetavad.

Kinnisasja ostmisel omanik oli teadlik kinnistutel kehtivatest Looduskaitse seaduses määratletud piirangutest, Veeseadusest tulenevast veekaitse vööndist, ehituskeelu vööndist.

Täiendavate piirangute seadmine ja rohevõrgustiku tingimused seavad täiendavad piirangud kinnisasja senisel ja planeeritud kasutusel, suurendavad ohtu eraomandi turvalisusele, ei arvestada omandi puutumatusena.

2.Ettepanek: Palun „Joonisel 4 „Väärtused ja piirangud“ annulleerida väärtusliku põllumaa piiritlused, sest kinnistuomanikule on koormav viia antud maaalad vastavusse väärtuslikule põllumaale esitatud nõuetega, suur osa sellest maaalast on kaetud puude ja põõsastega.

Asukoht: kinnistu 46002:003:0850- mille uus katastritunnus 73201:001:1479

Põhjendus: Nimetatud kinnistutel olev põllumajandusmaa vaheldub puude ja võsastunud aladega ning pole vastavuses 4.14 Väärtuslik põllumajandusmaa definitsiooniga

Väärtusliku põllumajandusmaa määratlemise ja kasutustingimuste seadmise üldine eesmärk on tagada nende säilimine võimalikult suures ulatuses ja kasutada neid sihipäraselt põllumajanduslikuks tegevuseks

TINGIMUSED - Väärtuslikku põllumajandusmaad kasutatakse üldjuhul põllumajanduslikuks tegevuseks. Väärtuslikule põllumajandusmaale on lubatud kohaliku omavalitsuse kaalutusotsusel kavandada muu otstarbega tegevusi, kui need on põhjendatud ning sellega ei vähene oluliselt põllumajanduslik maakasutus piirkonnas. Muude tegevuste kavandamisel tuleb anda hinnang väärtusliku põllumajandusmaa hävinemise olulisusele, hinnata kaasnevaid mõjusid ning maakasutuse muudatust põhjendada.

Väärtusliku põllumaa kasutustingimused piiravad ebaproportsionaalselt kinnistuomaniku ettevõtlusvabadust ja eraomandi puutumatus. Selliselt kirjeldatuna ei jäta joonisel 4 olevad väärtusliku põllumaa piirangud omanikule ruumi muuks maatulundusmaa kasutuseks, kui ainult põllumajanduslik.

3.Ettepanek: Ehituskeeluvööndi osas - Elamualade planeerimisel palun lähtuda ka Miikse küla Sepa kinnistul põhimõttest , et vanale elamu kohale(vundamendile) ehitamine on lubatud, antud kohaga külgneb ka kinnistule mahasõit riigimaanteelt.



pilt 2021

Asukoht: Miikse küla Sepa 46002:002:0139



vundamendi asukoht märgitud risttkylik

Põhjus: Sepa kinnistu ka teised piirkonnad on planeeringu kaartidel erinevate piirangutega ning vana elamu vundamendi asukoht ainuvõimalik ja sobilik hoone ehituseks,

Palun täpsustada Miikse küla kaitsevööndeid.

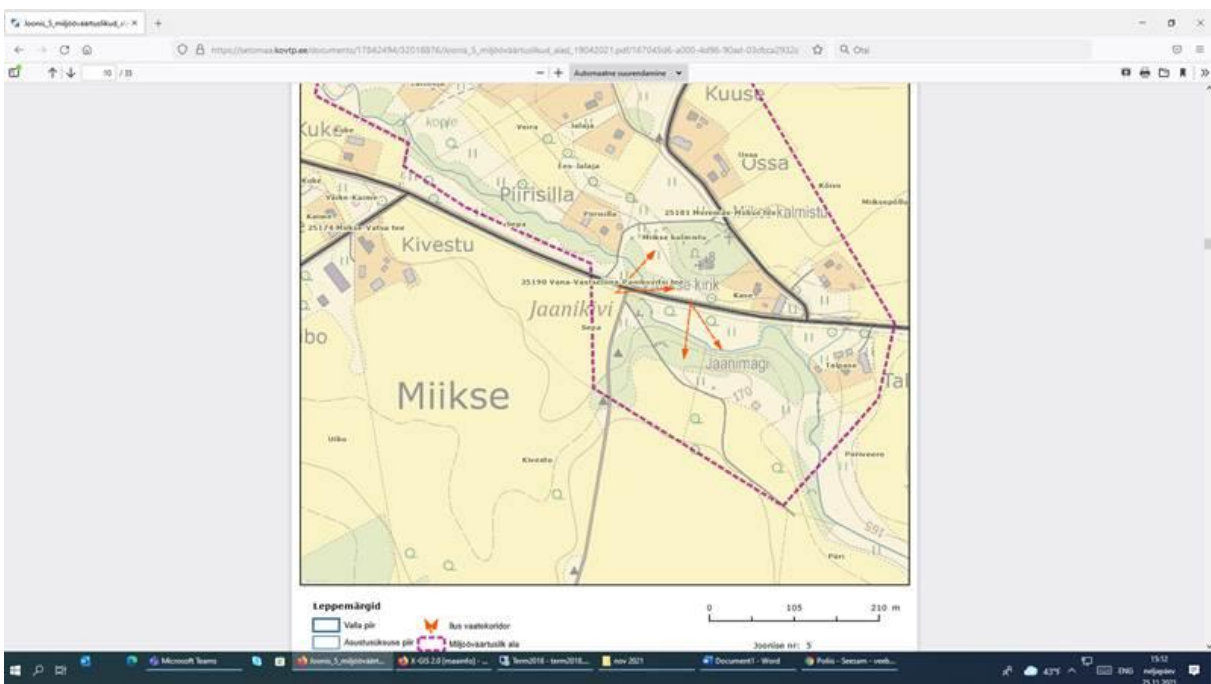
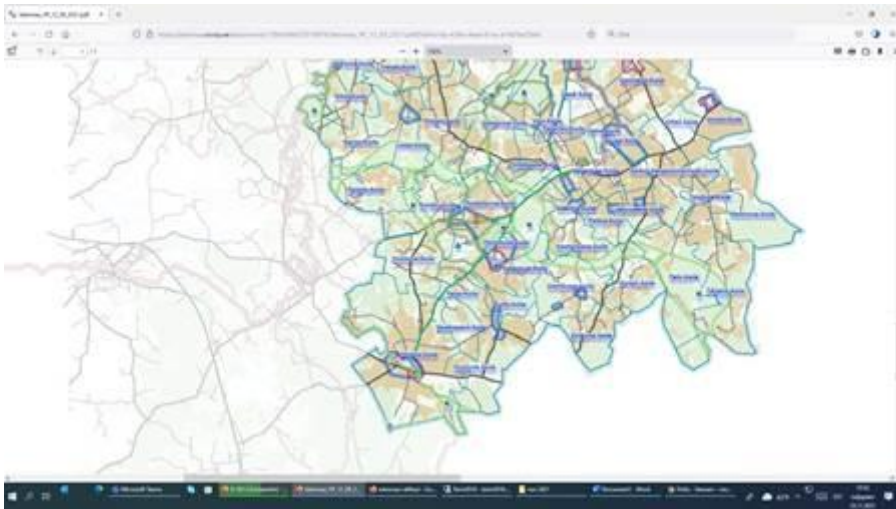
Kaitsevööndid erinevatel kaartidel ei kattu, muudavad kinnistu kasutamise keeruliseks, ei võimalda taastada endist ehitist ja tagada küla miljöö säilimist.

Joonis 4 „väärtused ja piirangud“ KAS ON IKKA ÕIGE -Sepa kinnistu põld on Arhioloogiatundlik ala.

Tegelikult on ju muinasaja kalmistu silt Sepatuka kinnistul ja muinasasulakoht hoopis teisel pool jõge või hoopis edasi Panikavitsa suunas. Kindlasti mitte ei ole arhioloogiatundlik ala Kivestu talu ja Sepa talu põllul- need vanad karjamõisa põllud ju ja aastakümneid küntud ning hoonestatud piirkond olnud.

Mina arvan et see sinine ring joonisel peaks ikka Jaanikivist edasi Panikavitsa poole olema. Kas muinsuskaitse amet saaks seda joonis 4 täpsustada Minule muinsuskaitse ameti poolt saadetud muinsusmälestise kaitse leping – Sepa kinnistul siiski asukohaga ainult Jaanikivi ümbruse ala – muinsuskaitse piirangutega

Lisa 2 Setomaa kultuuriväärtused



Piirang Sepa kinnistu põllumaa osas vajab ka täpsustamist, **teen ettepaneku** ka seda piiri täpsustada, palju on seadusest tulenev piiranguvöönd ja kas oleks võimalik nihutada kaardil- joonisel olevat piiranguvööndit et jookseks mööda Lillmaa tee äärt.

Minu seisukoht on et ei näe põhjust miks peaks yle Lillmaa tee olev põllumaa osa olema piirangu ala kui mööda Lillmaa teed hakkavad sõitma liivakarjääri raskeveokid MUINASMÄLESTISE „JAANIKIVI“ kaitsevööndis.

Avaldaja soovib olla ka edaspidi kaasatud üldplaneeringu menetlusse.

Lugupidamisega
Ester Aasna