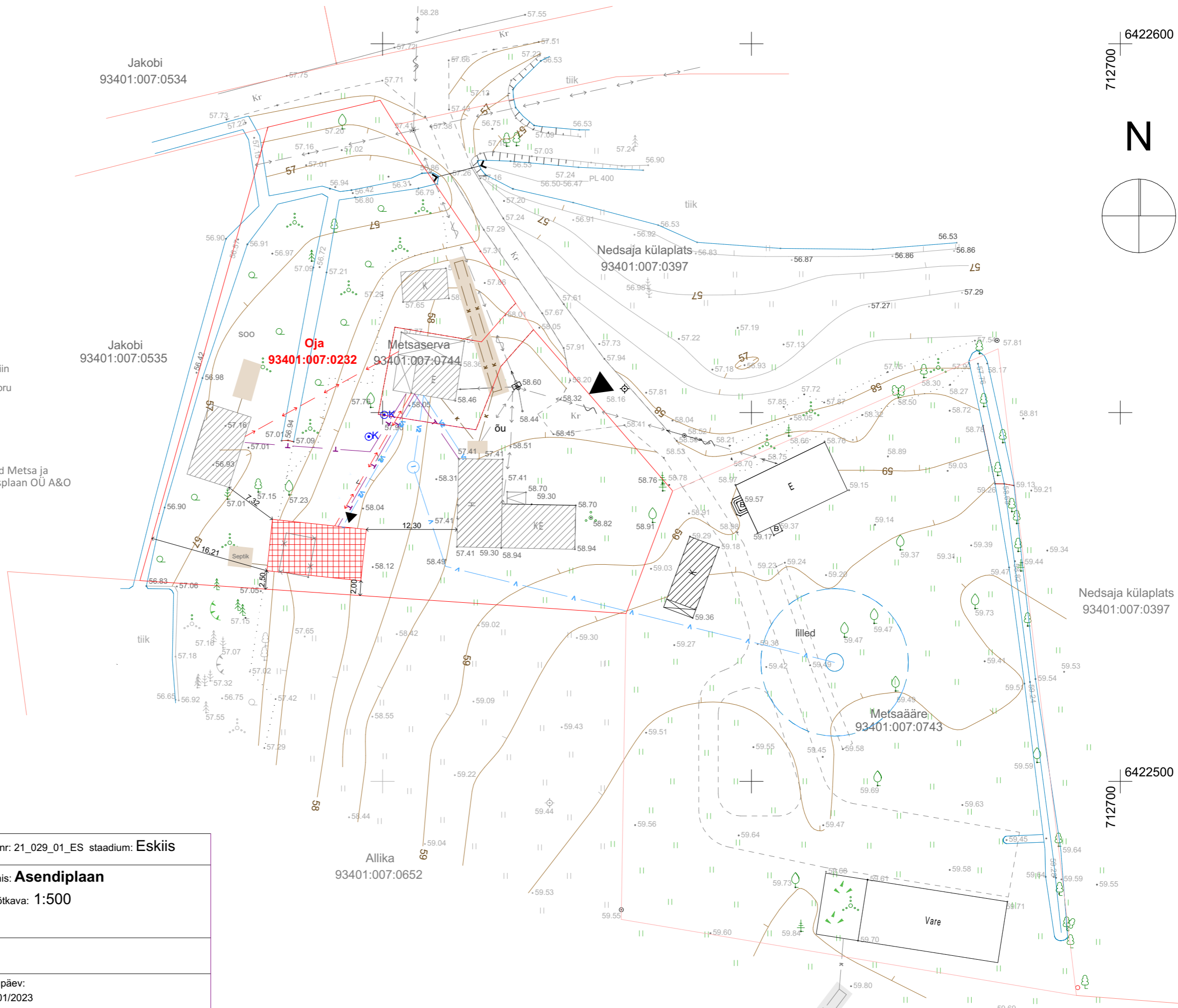


TINGMÄRGID

- Krundi piir
- Uus hoone
- Vana hoone
- Puud, hekk
- Pääs krundile / hoonesse
- v Olemas olev veetoru
- v2 Rajatav veetoru
- T Rajatav kütetoru
- < Rajatav madalpingekaabel
- < Olemasolev madalpingehüülin
- k Olemasolev kanalisatsioonitoru

MÄRKUSED:

Asendiplaani koostamise aluseks on võetud Metsa ja Metsaääre KÜ maa-ala geodeetiline alusplaan OÜ A&O Maamöödubüroo töö nr 213/14.



töö: Oja abihoone address: Nedsaja küla, Oja Setomaa vald, Võru maakond KÜ number: 93401:007:0232 tellija: Itse OÜ	töö nr: 21_029_01_ES staadium: Eskiis joonis: Asendiplaan möötkava: 1:500
NEED Arhitektid OÜ MTR EEP003711 Muinsuskaitse tegevusluba EMU000107	Kuupäev: 03/01/2023
Arhitekt: Mikk Pärdi Projektseerija: Marie Jõgi	(Empty)